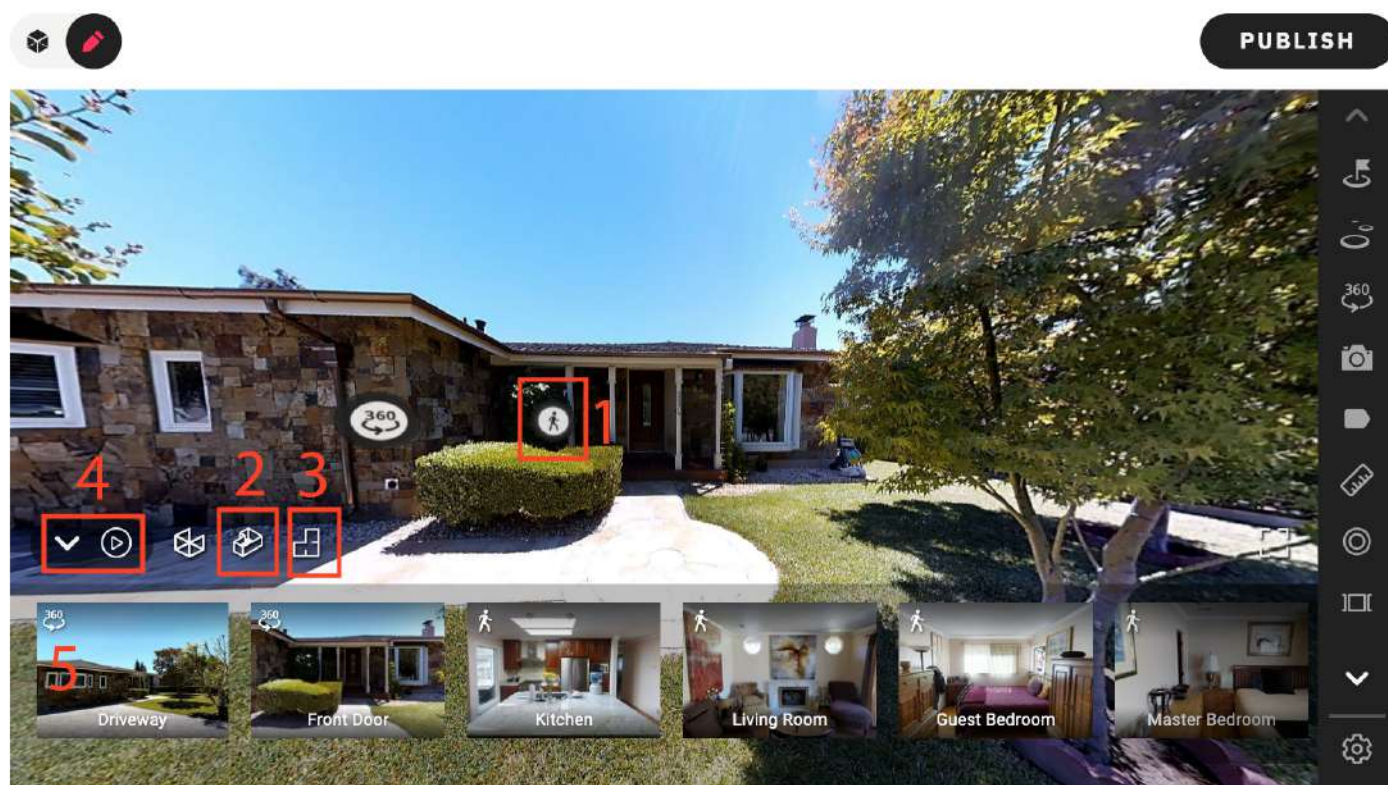


# ISTRUZIONI DI UTILIZZO VIRTUAL TOUR



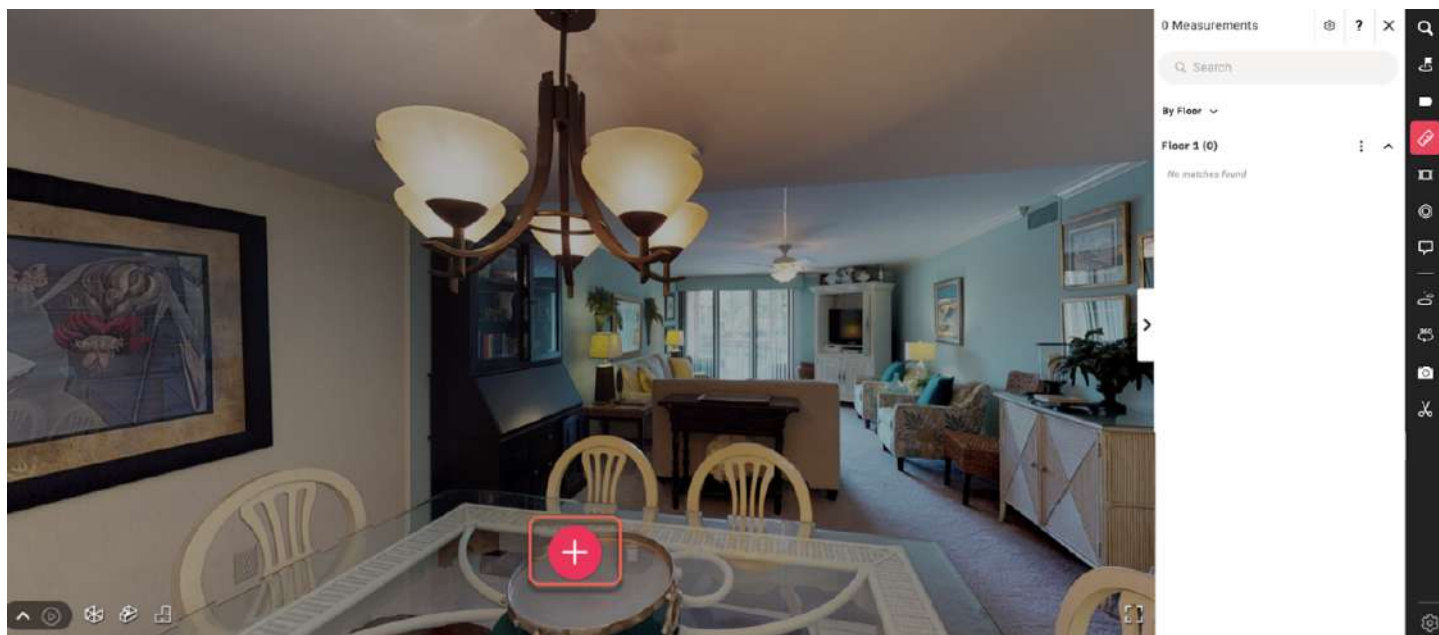
## Entra nel modello 3D in uno di questi modi:

1. Vai alla Vista Interna: Clicca sull'icona identificata con 1 per accedere allo Spazio 3D. Inizierai da una posizione scelta casualmente, se questa è la prima visita, oppure dalla posizione dell'ultima scansione visitata.
2. Vai alla Vista Modello 3D: Clicca sull'icona identificata con 2 per accedere al Modello 3D. Quindi muovi il mouse per spostarti in qualsiasi punto ed entra nella Vista Interna.
3. Vai alla Vista Planimetrica: Clicca sull'icona identificata con 3 per accedere ad una vista dall'alto della planimetria. Clicca su un punto per entrare nella Vista Interna.
4. Usa i Controlli del Tour: Clicca su Play dell'icona identificata con 4, poi su Avanti/Indietro per seguire il Tour Guidato.
5. Seleziona un Momento Saliente: Clicca su di una immagine dello slideshow identificato con 5 per accedere a una immagine 3D e a 360° del Momento Saliente selezionato.

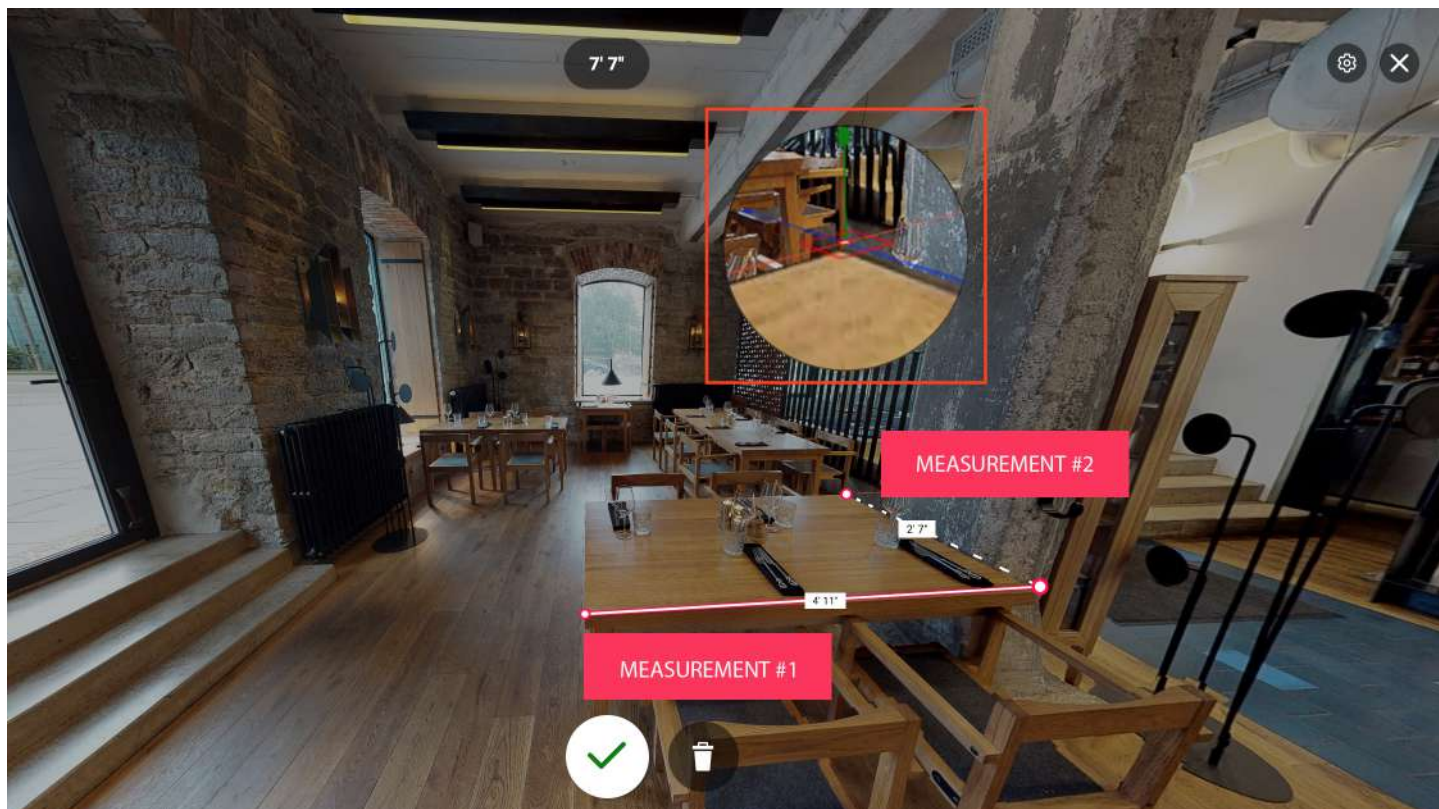
# Misurazione

Per misurare gli oggetti:

1. Apri la Vista Interna di Palazzo Matteucci.
2. Clicca sull'icona di misurazione (righello) nella barra degli strumenti a destra.
3. Clicca sul pulsante "+" e converti il cursore in un mirino.



4. Utilizza il mirino per allineare con precisione il punto di inizio della tua misurazione e fai clic per selezionare il punto di inizio della tua misurazione.

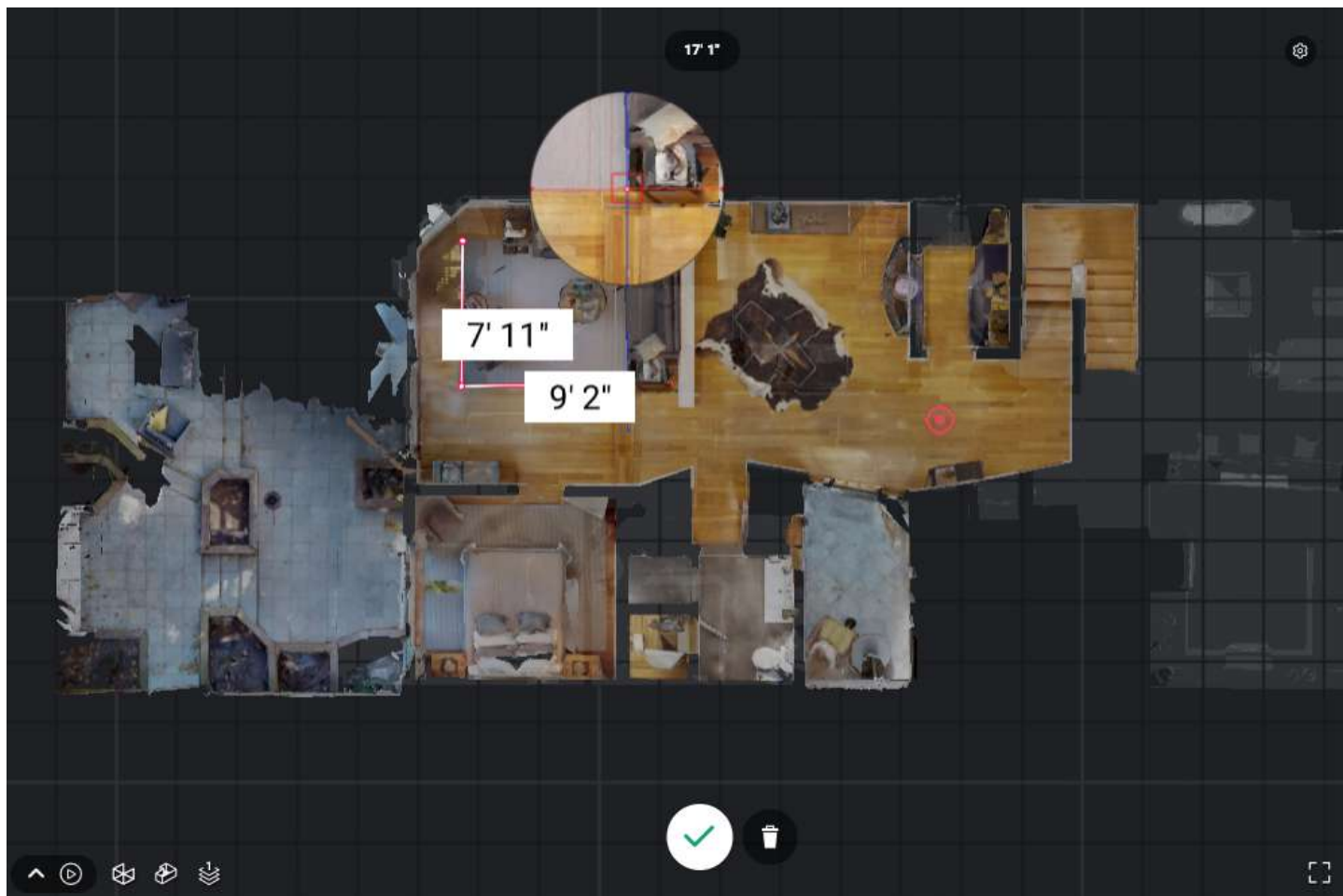




5. Dopo il primo clic, il cursore creerà una linea che si svilupperà verso l'altro punto oggetto della misurazione.
6. Fai clic una seconda volta per terminare la tua misurazione e visualizzare la misura in cm in scala 1:1.
7. Per interrompere la creazione di nuove misurazioni, premi il tasto Esc sulla tastiera.

### Per misurare i perimetri delle stanze:

1. Apri la Vista Planimetrica di Palazzo Matteucci.
2. Clicca sull'icona di misurazione (righello) nella barra degli strumenti a destra.



3. Clicca sul pulsante "+" e converti il cursore in un mirino.
4. Misura la lunghezza e la larghezza della stanza: fai clic su un lato della stanza, quindi trascina la linea dall'altro lato e fai clic nuovamente. Visualizza la misura in cm in scala 1:1.
5. Per interrompere la creazione di nuove misurazioni, premi il tasto Esc sulla tastiera.

La tua misurazione è rappresentata visivamente in due modi:

- Come una linea tra i due punti di misurazione.
- Nella scheda delle Misure a destra.